

I punti di fuga pelvici della dona

C. Franceschi Paris Cremona

Reflusso vene parietali:

Glutee superiori: Pgs

Glutee inferiori: Pgi

Otturatrici: Po

Reflusso veine viscerali:

Ligamento rotondo utero:

Pi Bulbo-clitoridee: Pc

Perineali: Pp

Reflusso vene parietali:

Glutee superiori: Pgs

Glutee inferiori: Pgi

Otturatrici: Po

Reflux veines pariétales:
Glutéales supérieures: Pgs
Glutéales inférieures: Pgi

le vene che alimentano i
punti di fuga pelvici

Reflusso vene parietali:

Glutee superiori: Pgs

Glutee inferiori: Pgi

Otturatorie: Po

Reflusso vene viscerali:

Ligamento rotondo

dell'utero : Pi

Bulbo-clitoridee: Pc

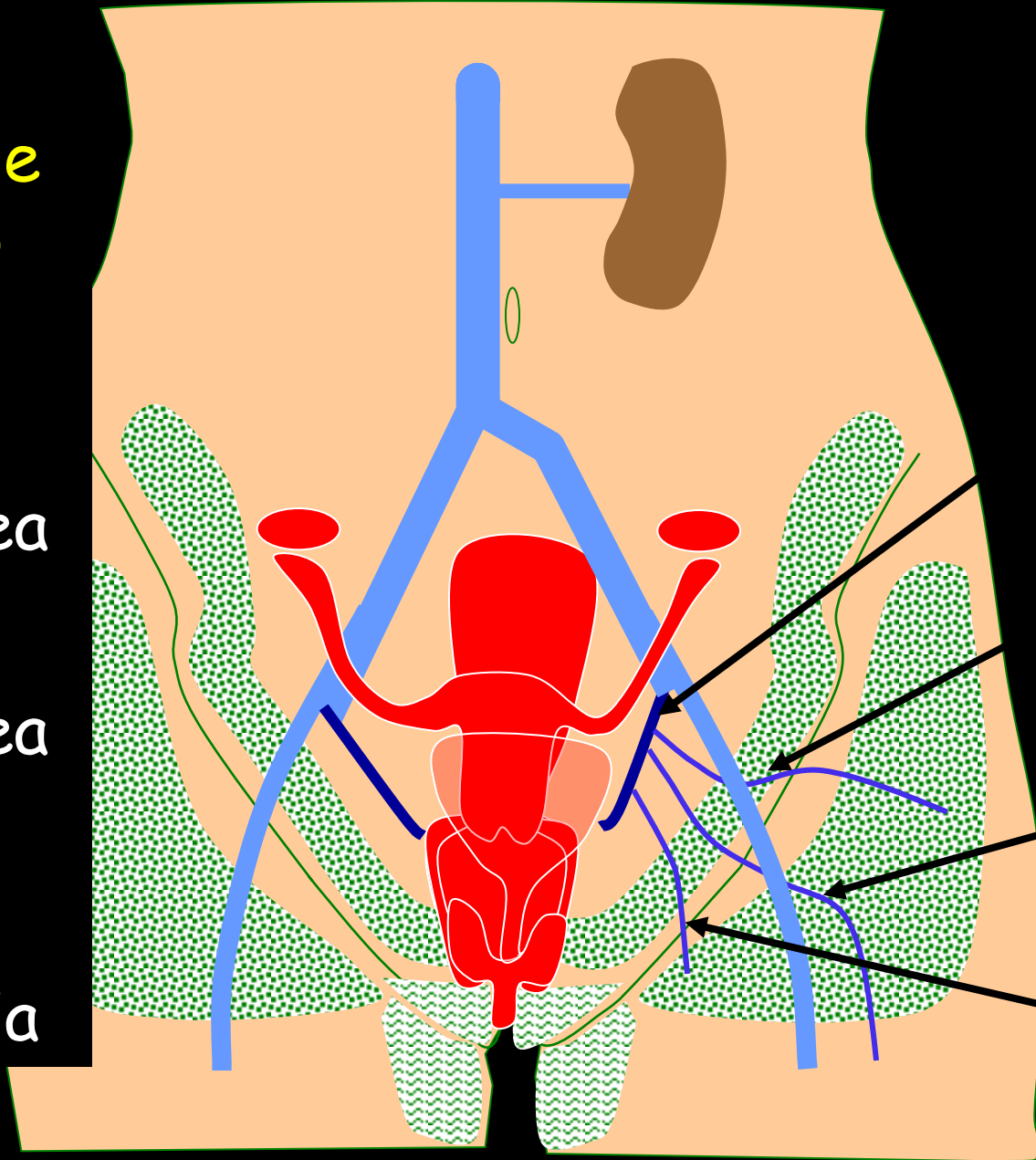
Perineali: Pp

Le vene
ipogasriche
e 3 di loro
rami
parietali :

Vena glutea
superiore

Vena glutea
inferiore

Vena
otturatoria



V.Ipog.

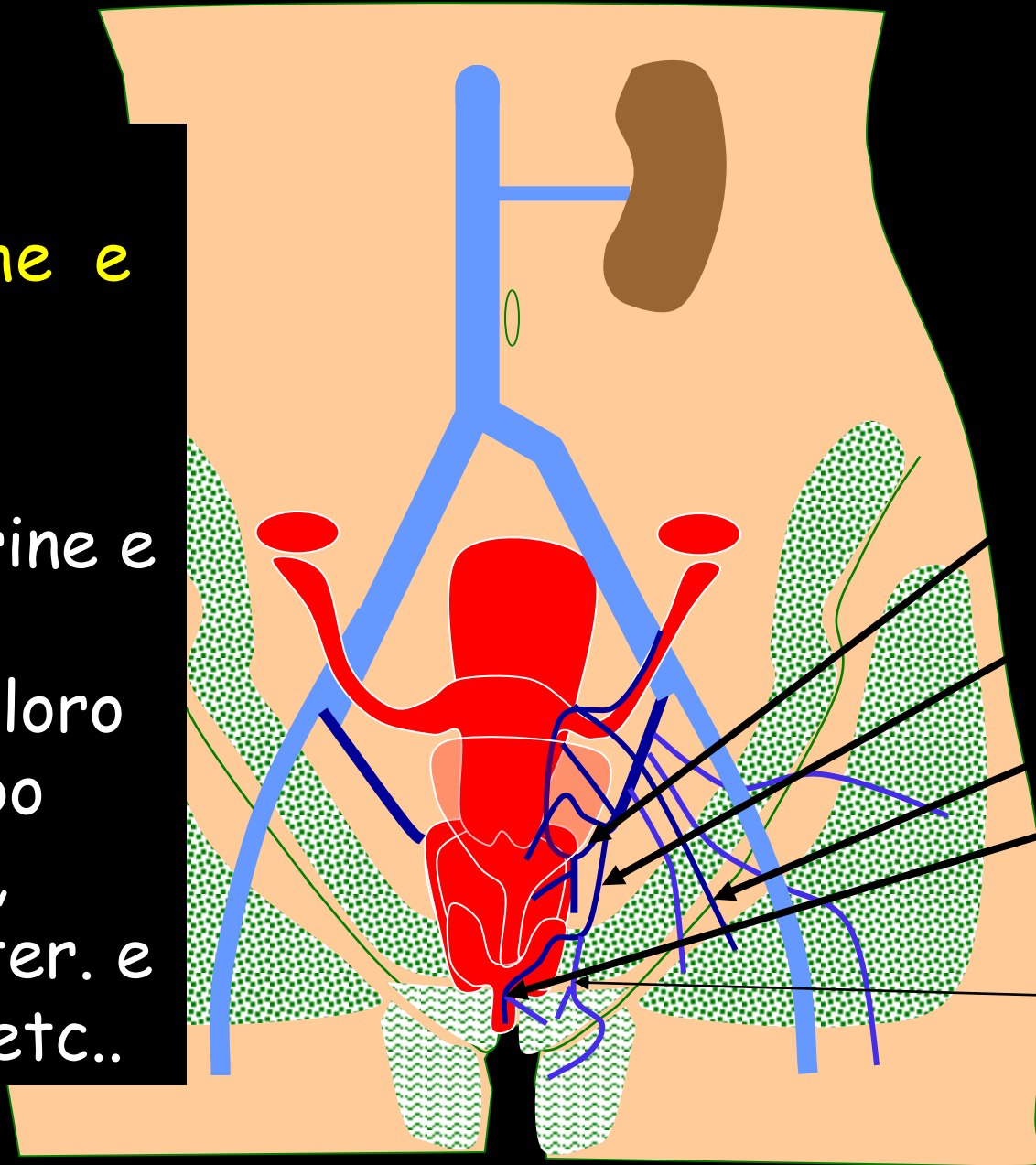
V.Glut.Sup

V.Glut.Inf

V.ottur.

Le vene
ipogasriche e
loro rami
viscerali :

Vene uterine e
pudende
interne e loro
rami: bulbo
cavernosi,
lgt.Rot.Uter. e
perineali etc..



V.Uter.

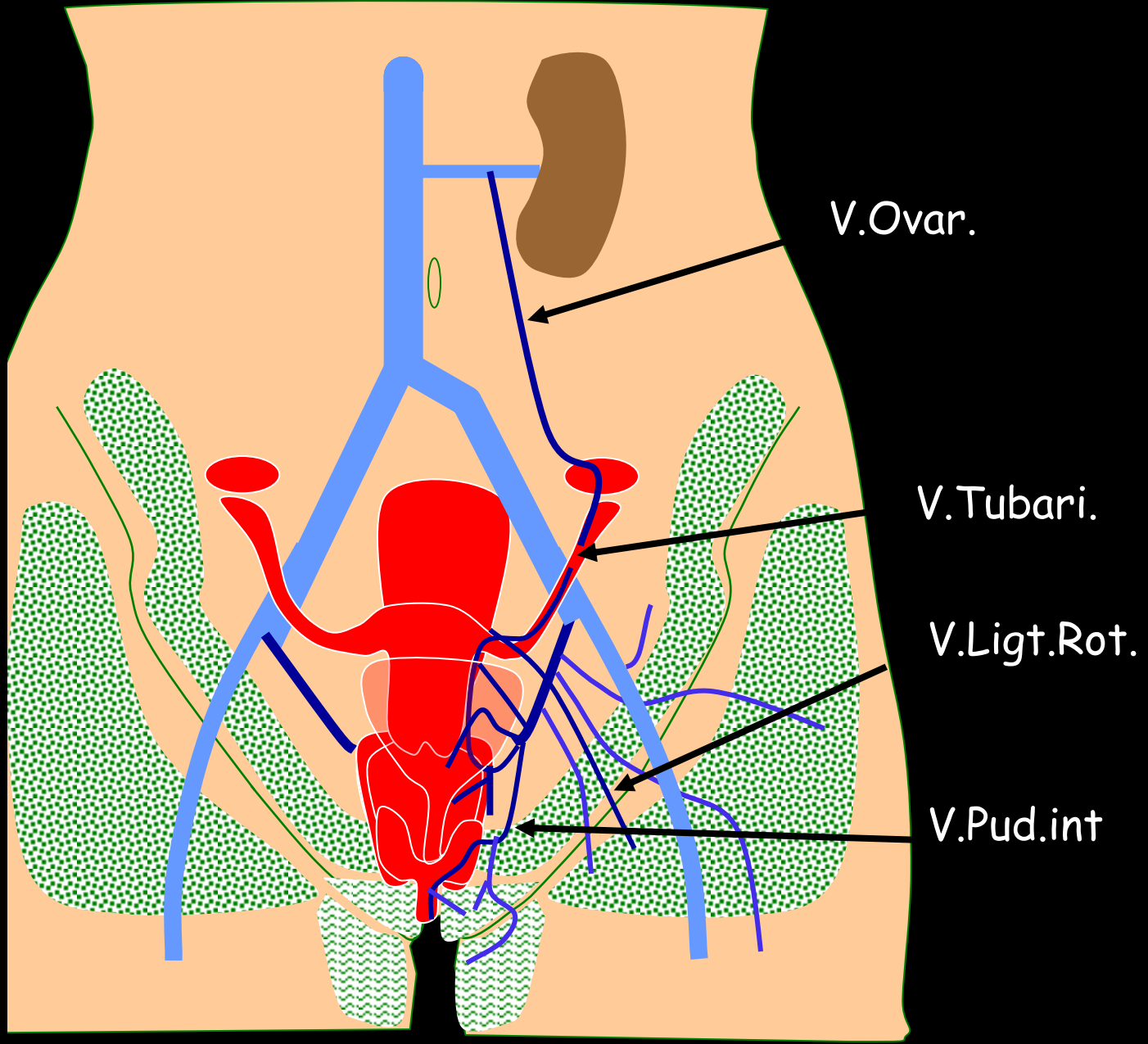
V.Pud.int

V.Ligt.Rot.

V.Bulbo.cav.

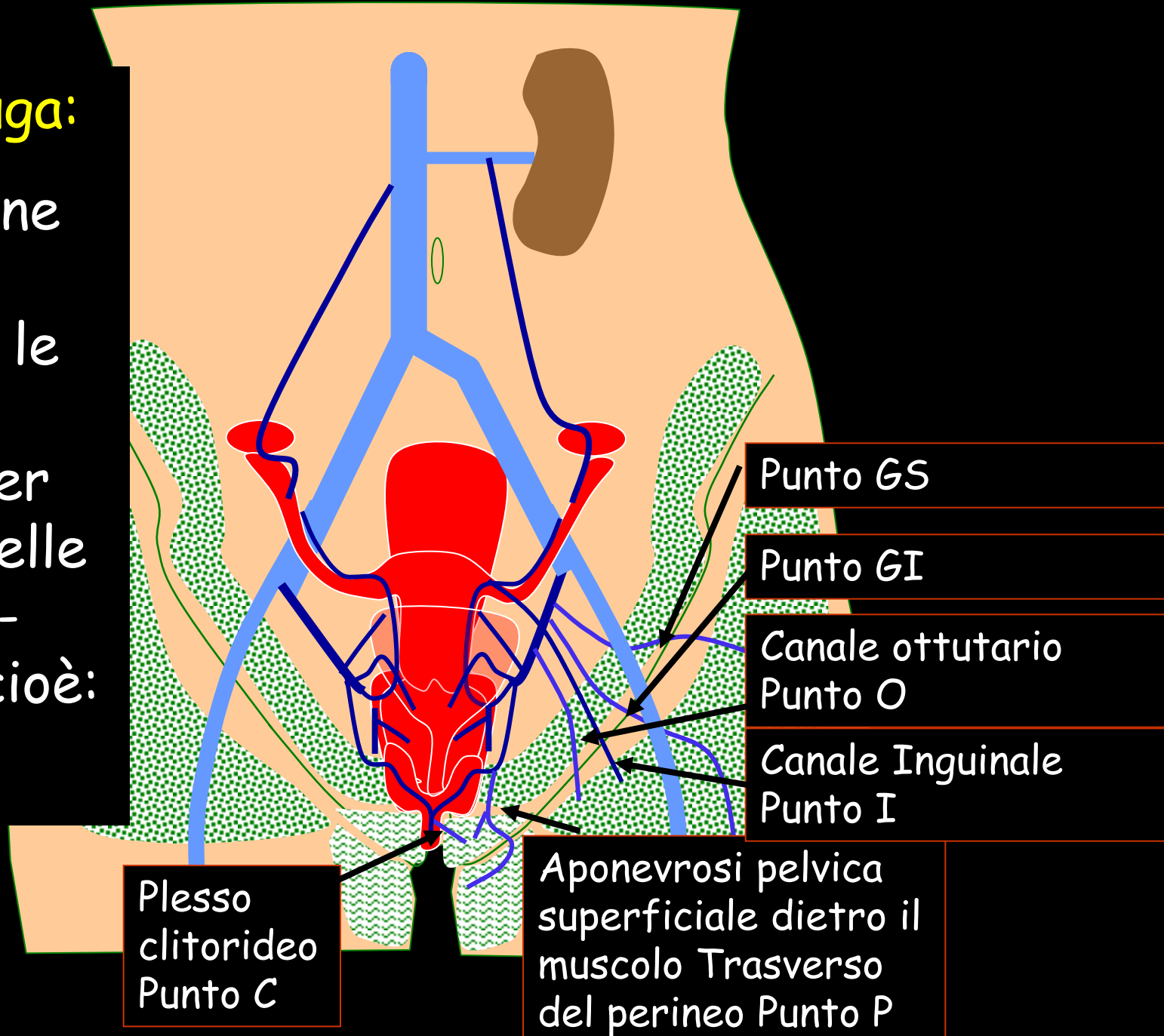
V.Perin.

Le vene ovariche tramite le vene del ligamento rotondo del utero e le vene pudende int. via le vene tubari .



Punti di fuga:

Dove le vene
tributarie
penetrano le
pareti
pelviche per
buttarsi nelle
vene intra-
pelviche, cioè:





iP

iP

Six Escape points on the right

Six Escape points on the left

oP

oP

cP

cP

igP

gsP

pP

pP

Inferior gluteal Point

sgP

gsP

